



# INFORMATIONS SUR LES ETUDES DE SANTE

N. ROUSSEAU

## FAIRE DES ETUDES DE SANTE, C'EST SE DESTINER À :

- être médecin (**M**édecine)
- être sage-femme (**M**aieutique)
- être dentiste (**O**dontologie)
- être pharmacien (**P**harmacie)
- être kiné (**K**inésithérapie)

# MÉDECIN, UN MÉTIER AUX MULTIPLES FACETTES

- Exercice libéral / hospitalier
- Privé / public
- Médecine générale : généraliste, interniste
- Spécialisée d'une population spécifique: pédiatrie, gériatrie
- Spécialisée d'organes : dermato, pneumo, gastro, chirurgie, etc...
- Médecine de laboratoire : analyses médicales, recherche fondamentale, recherche industrielle
- Expertise en santé : médecine légale, santé publique et épidémiologie, biostatistique, droit de la santé, économie de la santé..
- Industrie du médicament, des nouvelles biotechnologies, etc.

# LA RÉFORME DE LA PACES À PARTIR DE SEPTEMBRE 2020

- Eviter un concours sanctionnant qui laisse 85% des étudiants en échec
- Recentrer la sélection des étudiants sur les connaissances et les compétences recherchées chez les futurs médecins
- Favoriser la diversité des parcours en amont des études de médecine
- Proposer des parcours plus personnalisés pour faire face à la diversité des métiers de la santé

# LA RÉFORME DE LA PACES À PARTIR DE SEPTEMBRE 2020

- Suppression de la PACES et généralisation à l'ensemble des universités des nouvelles modalités d'accès en MMOPK
- Suppression du numerus clausus fixé nationalement : *Nombre de places attribuées par les universités en fonction de leur capacité d'accueil et de formation hospitalière, en fonction des besoins de chaque territoire*
- Fusion Paris 5-Paris 7 qui s'appelle désormais « Université de Paris »

# DEUX VOIES D'ACCES AUX ETUDES DE SANTE

```
graph TD; A[DEUX VOIES D'ACCES AUX ETUDES DE SANTE] --> B[PASS]; A --> C[LAS];
```

## PASS

Parcours spécifique  
« accès santé »  
+ option dans une  
autre discipline

## LAS

Licence avec option  
« accès santé »

# UNIVERSITÉS PROPOSANT LA PASS EN ILE DE FRANCE

- Université PARIS Sorbonne Université (Ex-PARIS 6)
- Université de PARIS (fusion de PARIS 5 Descartes + Paris 7 Diderot)
- Université de Versailles Saint Quentin (UVSQ)
- Université PARIS sud ORSAY
- Université PARIS 13 BOBIGNY
- Université PARIS Créteil - Val de Marne

# EXEMPLE D'ORGANISATION DES ENSEIGNEMENTS À L'UNIVERSITÉ DE PARIS

- PASS = 48 ECTS répartis en 12 UE (de 4 ECTS chacune) :

Biochimie, Chimie, Biologie cellulaire, Physiologie, Biophysique, Histologie et embryologie, Anatomie, Santé publique, Mathématiques (biostatistiques), initiation à la connaissance du médicament et politique de santé, SHS (Sciences Humaines et Sociales) : éthique, épistémologie (histoire de la médecine)

+ Préparation à l'oral (projet professionnel + Anglais)

- Mineure : 12 ECTS

Attention : Il faut valider l'ensemble des ECTS de PASS et de la mineure, pas de compensation possible.



Pour valider son année, il faut avoir un certain nombre d'ECTS (European Credits

Transfer System)

1 an = 60 ECTS

Ex : note > 10 dans le module de chimie = 6 ECTS

Si note < 10 = 0 ECTS

**1<sup>re</sup>**  
**année**

## Le lycéen choisit le parcours spécifique santé (PASS)

et une option qui correspond à ses points forts et à ses autres projets éventuels (exemple : option droit, option biologie, option langues...)

Ces parcours sont organisés dans les universités ayant des facultés de santé



✓ **S'il valide sa 1<sup>re</sup> année,** il candidate aux études de santé (maïeutique, médecine, odontologie ou pharmacie)

✗ **S'il ne valide pas sa 1<sup>re</sup> année de licence,** il ne peut pas candidater aux études de santé ; il ne peut pas redoubler cette 1<sup>re</sup> année



OU



✓  
✓ **Il est admis en 2<sup>e</sup> année dans la filière qui l'intéresse**

✓ **Il poursuit en 2<sup>e</sup> année de licence**

**Il doit se réorienter via Parcoursup et peut, s'il le souhaite, faire des vœux en L.AS**



**Et, s'il le souhaite, il candidate à nouveau aux études de santé après au moins une année supplémentaire**

↳ **parcoursup**

Pour être admis en 2<sup>ème</sup> année d'études MMOPK, il faut avoir validé 60 ECTS + être bien classé

**1<sup>re</sup>**  
**année**

## Le lycéen choisit la licence

qui correspond le mieux à ses projets et ses points forts (lettres, droit, SVT, gestion, économie, etc.)  
qui propose une option « accès santé » pour la ou les filières qui l'intéressent (maïeutique, médecine, odontologie ou pharmacie)

**Au sein de cette licence, il suit des enseignements liés à l'option « accès santé »**



**S'il valide sa 1<sup>re</sup> année,**  
il peut candidater dans la ou les filières de santé qui l'intéressent



**S'il ne valide pas sa 1<sup>re</sup> année de licence,**  
il ne peut pas candidater aux études de santé



OU



**Il est admis en 2<sup>e</sup> année dans la filière qui l'intéresse**



**Il poursuit en 2<sup>e</sup> année de licence**



**Il peut redoubler cette 1<sup>re</sup> année**



**Il peut se réorienter via Parcoursup**



**parcoursup**

**Et, s'il le souhaite, il candidate à nouveau aux études de santé après au moins une année supplémentaire**

# Je suis en terminale et je veux faire des études de kinésithérapie

Quelles formations me sont proposées par les universités ?

## Trois exemples

### Une licence STAPS ou biologie

Annabelle aimerait être masseuse-kinésithérapeute et s'intéresse au sport

Licence bio ou STAPS



Elle choisit une licence de STAPS qui correspond le mieux à ses projets et à ses points forts et qui permet, selon ses résultats en licence, d'accéder aux études de kinésithérapie. Elle vérifie sur Parcoursup que la licence qu'elle choisit permet bien de candidater à la filière santé qui l'intéresse.

✓ Si Annabelle valide sa 1<sup>re</sup> année de licence, elle candidate en kinésithérapie

✗ Si Annabelle ne valide pas sa 1<sup>re</sup> année de licence, elle ne peut pas candidater en kinésithérapie

✓ Elle est admise en 1<sup>re</sup> année de kinésithérapie

✓ Elle poursuit en 2<sup>e</sup> année de STAPS

Elle peut redoubler cette 1<sup>re</sup> année

Elle peut se réorienter via **Parcoursup**

### Une licence d'une autre discipline avec une option «accès santé»\* en kiné

Camille aimerait être masseuse-kinésithérapeute et s'intéresse à la physique

L.A.S



Elle choisit une licence de physique qui correspond le mieux à ses projets et à ses points forts, qui propose des enseignements liés à l'option «accès santé». Elle vérifie sur Parcoursup que la L.A.S qu'elle choisit permet bien de candidater à la filière santé qui l'intéresse.

✓ Si Camille valide sa 1<sup>re</sup> année de licence, elle candidate en kinésithérapie

✗ Si Camille ne valide pas sa 1<sup>re</sup> année de licence, elle ne peut pas candidater en kinésithérapie

✓ Elle est admise en 1<sup>re</sup> année de kinésithérapie

✓ Elle poursuit en 2<sup>e</sup> année de physique

Elle peut redoubler cette 1<sup>re</sup> année

Elle peut se réorienter via **Parcoursup**

### Un parcours spécifique «accès santé» avec une option d'une autre discipline\*

Thomas aimerait être masseur-kinésithérapeute et s'intéresse aux lettres

PASS



Il choisit, dans une université ayant une faculté de santé, le parcours spécifique «accès santé» et prend une option lettres qui correspond à ses points forts et à ses autres projets éventuels. Il vérifie sur Parcoursup que le PASS qu'il choisit permet bien de candidater à la filière santé qui l'intéresse.

✓ Si Thomas valide sa 1<sup>re</sup> année de licence, il candidate en kinésithérapie

✗ Si Thomas ne valide pas sa 1<sup>re</sup> année de licence, il ne peut pas candidater en kinésithérapie

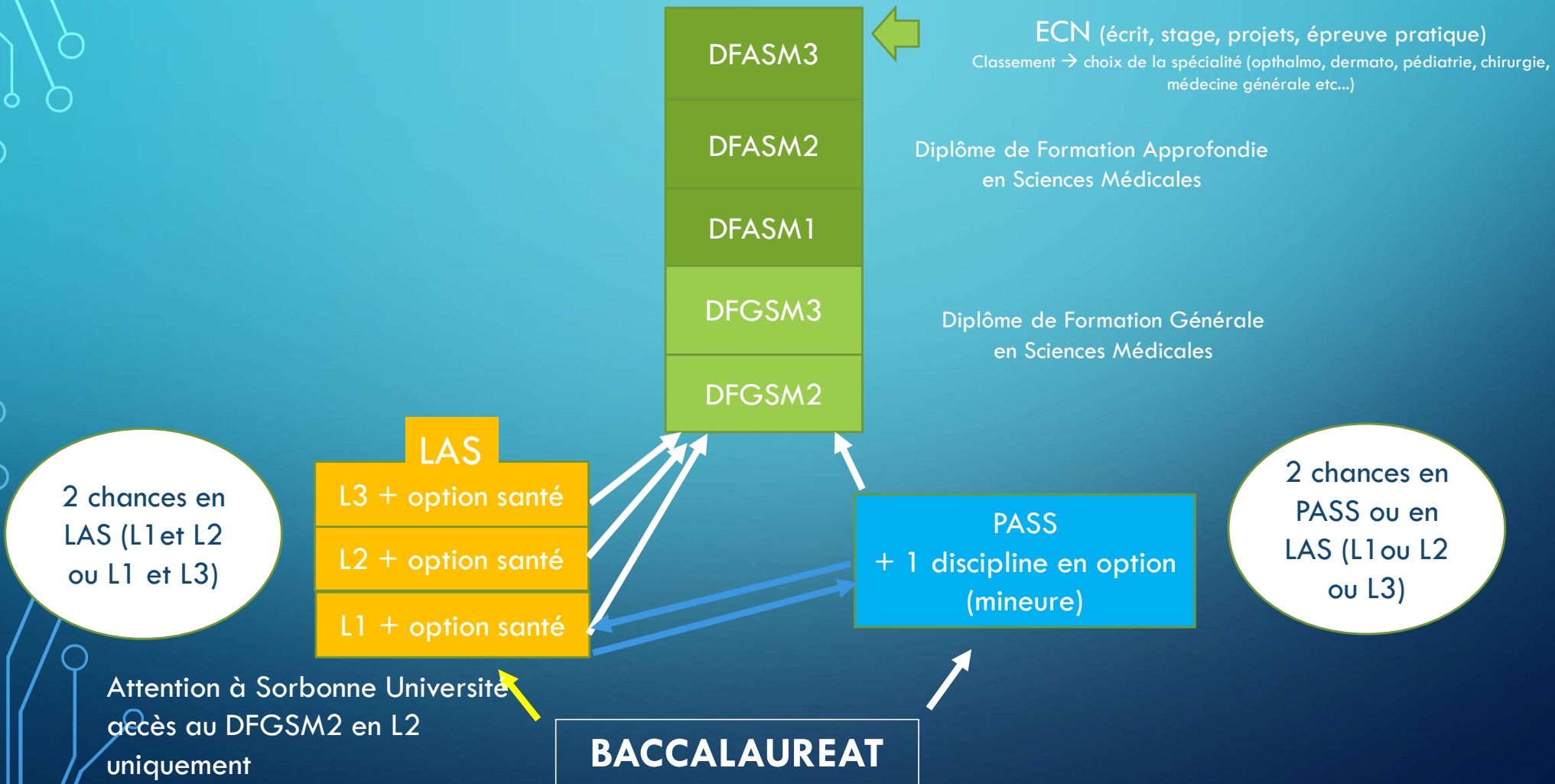
✓ Il est admis en 1<sup>re</sup> année de kinésithérapie

✓ Il poursuit en 2<sup>e</sup> année de lettres

Il ne peut pas redoubler cette 1<sup>re</sup> année  
Il doit se réorienter via **Parcoursup** et peut notamment faire des vœux en LAS ou en licence bio ou Staps.

# PASSERELLES POSSIBLES PASS/LAS

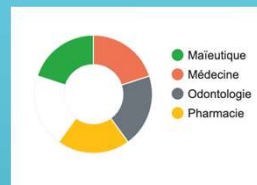
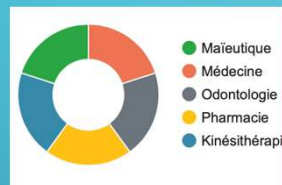
## = 2 CHANCES POUR ACCEDER AUX ÉTUDES DE SANTÉ





# COMMENT CHOISIR SON UNIVERSITE ?

- Identifier ses points forts et choisir la mineure PASS ou majeure LAS
- Identifier dans quelle université est proposée la mineure ou la majeure choisie
- Consulter les débouchés MMOPK de la PASS ou LAS choisie



- Consulter les attendus propres à chaque licence dans PARCOURSUP pour vérifier l'adéquation de son projet avec les attentes de la formation PASS ou LAS et préparer son projet motivé
- Vérifier l'adéquation entre ses possibilités de mobilité/logement et les sites de cours/stages dans les hôpitaux proposés
- Participer aux Journées Portes Ouvertes des Universités (virtuelles sans doute cette année)
- Consulter les programmes de chaque UE



# Partout en France dès la rentrée 2020 : la nouvelle offre de formation en 1<sup>re</sup> année de santé



(chiffre) L. AS : licence avec une option « accès santé »

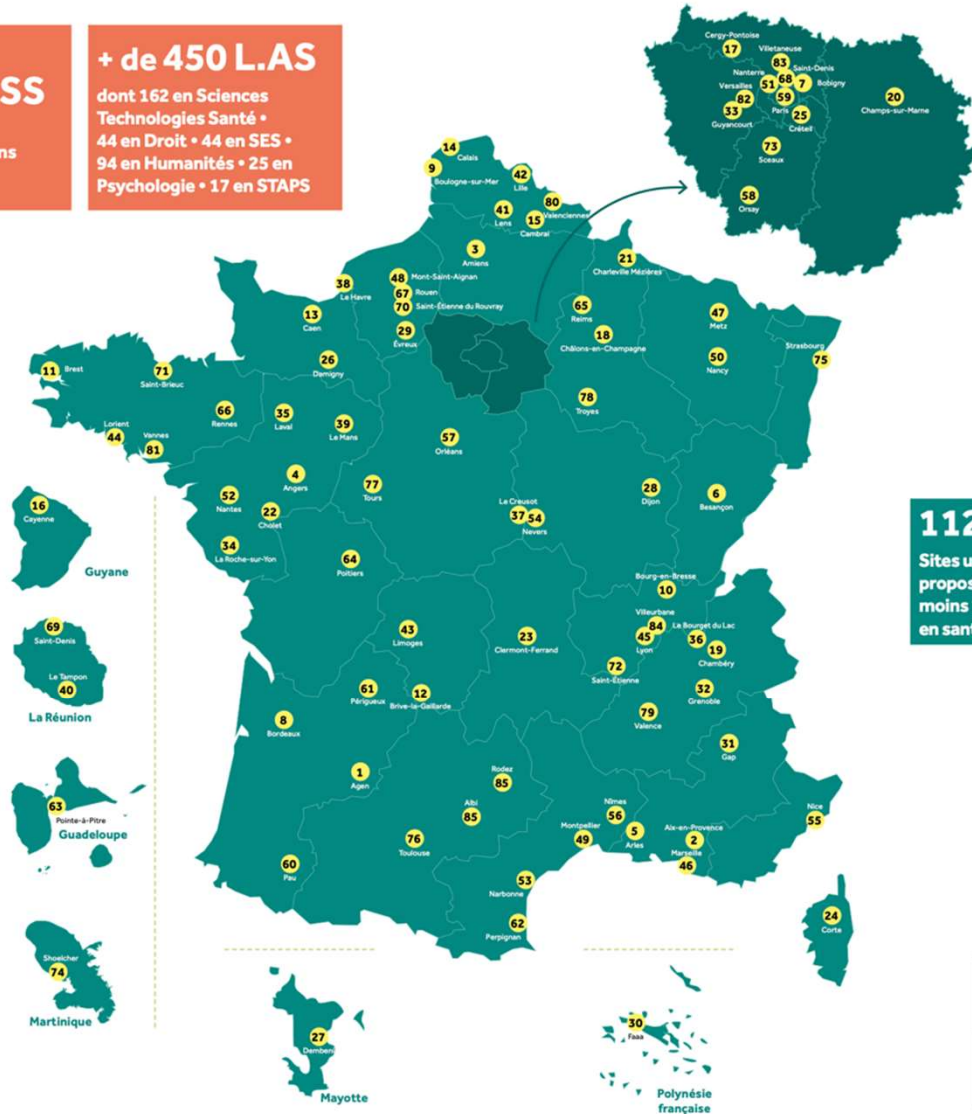
(chiffre) P. PASS : parcours spécifique « accès santé », avec une option d'une autre discipline

- 1+8-61+ Bordeaux Métropole 1P 5L
- 3+ Université d'Amiens 1P 10L
- 4+ Université d'Angers 1P 15L  
Facultés libres de l'Ouest UCO 8L
- 6+ Université de Franche-Comté 1P 6L
- 7+ Université Paris 13 1P 3L
- 8+ Bordeaux Montaigne 1L
- 9+ Université du Littoral 1L
- 10+ Université Lyon 3 1L
- 11+ Université de Brest 1P 6L
- 12+ Université de Limoges 1L
- 13-26 Université de Caen 9L
- 14+ Université du Littoral 3L
- 15+ Université Polytechnique Hauts-de-France 1L
- 16+ Université de Guyane 1P 1L
- 17+ Université de Cergy-Pontoise - CY SUP 2L
- 18+ INSPÉ de Reims 1L
- 19+ Université Savoie Mont-Blanc 1L
- 20+ Université Paris-Est Marne-la-Vallée  
Gustave Eiffel 1L
- 21+ ESI Ne Université de Reims 1L
- 22+ Université d'Angers 2L
- 23+ Université Clermont Auvergne 1P 8L
- 24+ Université de Corte 1P
- 25+ Université Paris Est Créteil Val-de-Marne 9L
- 27+ Centre universitaire de Mayotte 1L
- 28-37+54+ Université de Bourgogne 1P 8L
- 29-38+48+67+70+ Université de Rouen Normandie 1P 5L
- 30+ Université de la Polynésie Française 1L
- 31-2+5+46+ Aix Marseille Université 1P 11L
- 32+ Université Grenoble Alpes 1P 16L
- 33+ École Universitaire de premier cycle Université de Paris-Saclay 1L
- 33+ 82 Université de Versailles - Saint-Quentin  
en Yvelines 1P 7L
- 34+ Université de Nantes 1L
- 35+ Université du Mans 1L
- 36+ Université Savoie Mont-Blanc 3L
- 38+ Université Le Havre Normandie 2L
- 39+ Université du Mans 8L
- 40-68+ Université de La Réunion 1P 8L
- 41+ Université d'Artois 3L
- 42+ Lille  
Université de Lille 1P 6L  
Institut Catholique de Lille  
i. Institut Supérieur d'Expertise et d'Audit 1L  
ii. Faculté de Gestion, Économie et Sciences 3L  
iii. Faculté libre de médecine 1L  
iv. Faculté des Lettres et Sciences Humaines 1L  
v. Faculté Libre Droit 1L
- 43+ Université de Limoges 1P 4L
- 44+ Université de Bretagne Sud 9L
- 45+ Institut catholique de Lyon 1L  
Université Lumière-Lyon 2 1L  
Université Jean Moulin Lyon 3 1L

- 47+ Université de Lorraine 7L
- 49+ Montpellier 3 Paul Valéry 5L  
Université de Montpellier 1P 5L
- 50+ Université de Lorraine 1P 7L
- 51+ Université Paris Nanterre 2L
- 52+ Université de Nantes 1P 9L  
Facultés libres de l'ouest - UCO 1L
- 53+ Université de Perpignan 1L
- 55+ Université Côte d'Azur 1P 11L
- 56+ Université de Nîmes 3L  
Université de Montpellier 1P
- 57+ Université d'Orléans 3L
- 58+ École Universitaire de premier cycle - université  
de Paris-Saclay 1P 4L
- 59+ Sorbonne Université  
i. Lettres, Arts, Langues, Sciences Humaines  
et Sociales 8L  
ii. Sciences et Ingénierie 3L  
iii. Médecine 1P  
Université de Paris 1P 12L  
Inalco 5L
- 60+ Université de Pau et des Pays de l'Adour 2L
- 62+ Université de Perpignan Via Domitia 3L
- 63+ Université des Antilles 1P 9L
- 64+ Université de Poitiers 14L
- 65+ Université de Reims Champagne-Ardenne 1P 5L
- 66+ Université de Rennes 1 1P 5L  
Université de Rennes 2 2L
- 68+ Université Paris 8 3L
- 71+ Université de Rennes 1 1P  
Université de Rennes 2 UFR STAPS 1L
- 72+ Université Jean Monnet 1P 2L
- 73+ Université Paris Saclay 1L
- 74+ Université des Antilles 1P 9L
- 75+ Université de Strasbourg 11L
- 76+ Toulouse 1 3L  
Toulouse 3 1P 9L
- 77+ Université de Tours 1P 4L
- 78+ Campus des Comtes de champagne - URCA 2L
- 79+ Université Grenoble Alpes 6L
- 80+ Université Polytechnique Hauts-de-France 2L
- 81+ Université de Rennes 1 1P  
Université Bretagne Sud 4L
- 83+ Université Paris 13 3L
- 84+ Université Claude Bernard Lyon 1 1P 3L
- 85+ INU Champollion 6L

**35 PASS**  
proposant  
1 à 12 options

**+ de 450 L.AS**  
dont 162 en Sciences  
Technologies Santé •  
44 en Droit • 44 en SES •  
94 en Humanités • 25 en  
Psychologie • 17 en STAPS



**112**  
Sites universitaires  
proposent au  
moins 1 formation  
en santé

# Je formule mes vœux sur Parcoursup et je veux faire des études de santé

(médecine, maïeutique, odontologie, pharmacie et kinésithérapie)

## Comment choisir mes options en PASS ou mes licences option accès santé (L.AS) ?

### Trois exemples

Youcef voudrait être médecin ou dentiste, il aime les maths et l'histoire mais n'aime pas la chimie ni les langues.



Il formule un vœu en PASS dans une université qui propose les options suivantes.

PASS

Il fait le choix d'options en fonction des disciplines qui l'intéressent :

- Université A – licence – PASS – option Mathématiques (il coche cette option)
- Université B – licence – PASS – option Histoire (il coche cette option)
- Université B – licence – PASS – option Chimie (il ne coche cette option)
- Université B – licence – PASS – option Langues (il ne coche cette option)

Ludivine aimerait être médecin ou pharmacienne. Elle aime la physique chimie et les langues mais elle n'aime pas trop les maths ni la philo.



Elle formule un vœu en PASS dans une université qui propose les options suivantes.

PASS

Elle fait le choix d'options en fonction des disciplines qui l'intéressent :

- PASS option Physique chimie (elle coche cette option)
- PASS option Langues (elle coche cette option)
- PASS option Mathématiques (elle ne coche cette option)
- PASS option Philosophie (elle ne coche cette option)

Adrien hésite entre différents projets. Il aimerait être dentiste ou sage-femme et il est également attiré par le métier d'avocat. Il souhaite donc commencer une licence pour préciser son projet. Il aime le droit, l'économie et les langues mais il n'aime pas trop la physique-chimie.



Il recherche les licences avec option « accès santé » (LAS) dans une université qui propose plusieurs LAS.

LAS

Il formule une liste de vœux pour des LAS en fonction des disciplines qui l'intéressent :

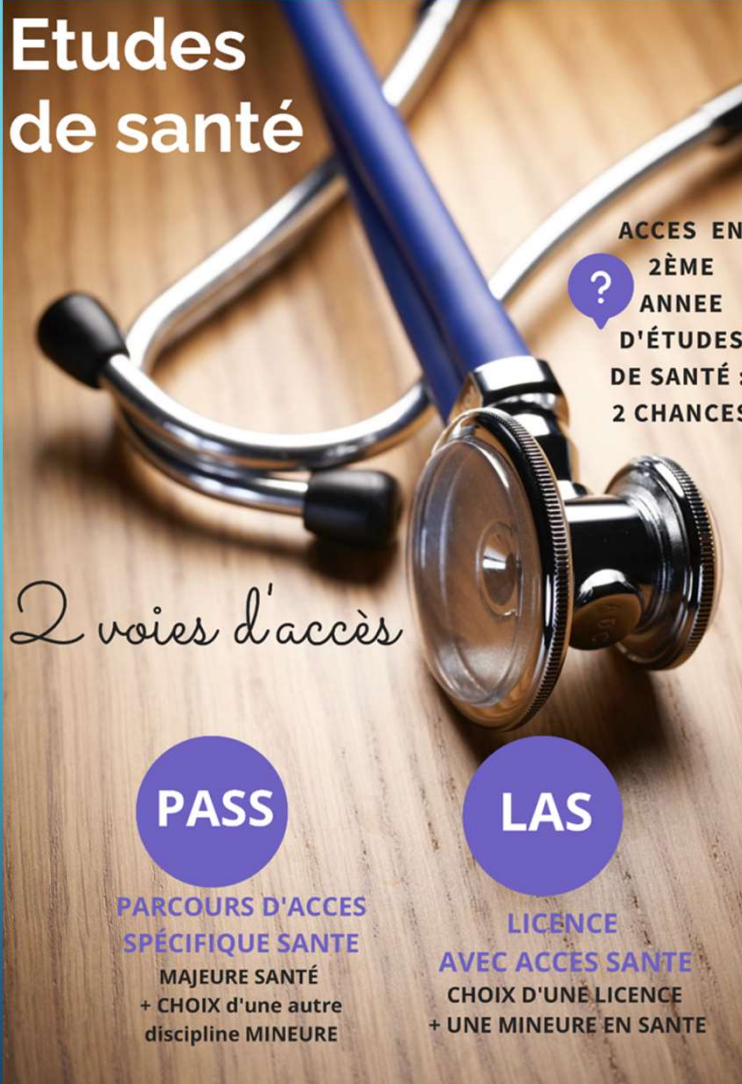
- Licence Droit – option accès santé (il formule un vœu pour cette formation) [Ajouter à la liste de vœux](#)
- Licence Economie et gestion – option accès santé (il formule un vœu pour cette formation) [Ajouter à la liste de vœux](#)
- Licence portail Chimie, sciences de la vie et de la terre – option accès santé (il ne formule pas de vœu pour cette formation) [Ajouter à la liste de vœux](#)
- Licence portail Physique, chimie, sciences pour l'ingénieur – option accès santé (il ne formule pas de vœu pour cette formation) [Ajouter à la liste de vœux](#)

**!** Les licences, si vous candidatez en LAS, ou les options, si vous candidatez en PASS, doivent correspondre à votre projet et à vos compétences pour avoir les meilleures chances de réussite.



Présentation interactive permettant de voir quelles mineures et majeures sont proposées pour chaque université.

<https://view.genial.ly/5e35db8ba67cde1719d8220c>



# Etudes de santé

ACCES EN 2ÈME ANNEE D'ÉTUDES DE SANTÉ : 2 CHANCES

*2 voies d'accès*

**PASS**  
PARCOURS D'ACCES SPÉCIFIQUE SANTÉ  
MAJEURE SANTÉ  
+ CHOIX d'une autre discipline MINEURE

**LAS**  
LICENCE AVEC ACCES SANTÉ  
CHOIX D'UNE LICENCE  
+ UNE MINEURE EN SANTÉ



## COMBIEN DE VŒUX SUR PARCOURSUP ?

- 10 vœux maximum dans une filière donnée
- L'ensemble des universités de région d'Ile de France compte pour un seul vœu multiple
- Une université hors IDF compte chacune pour un vœu (attention les élèves d'IDF ne sont pas prioritaires sur une demande en université hors-IDF)
- Une licence accès santé compte très souvent pour un vœu unique

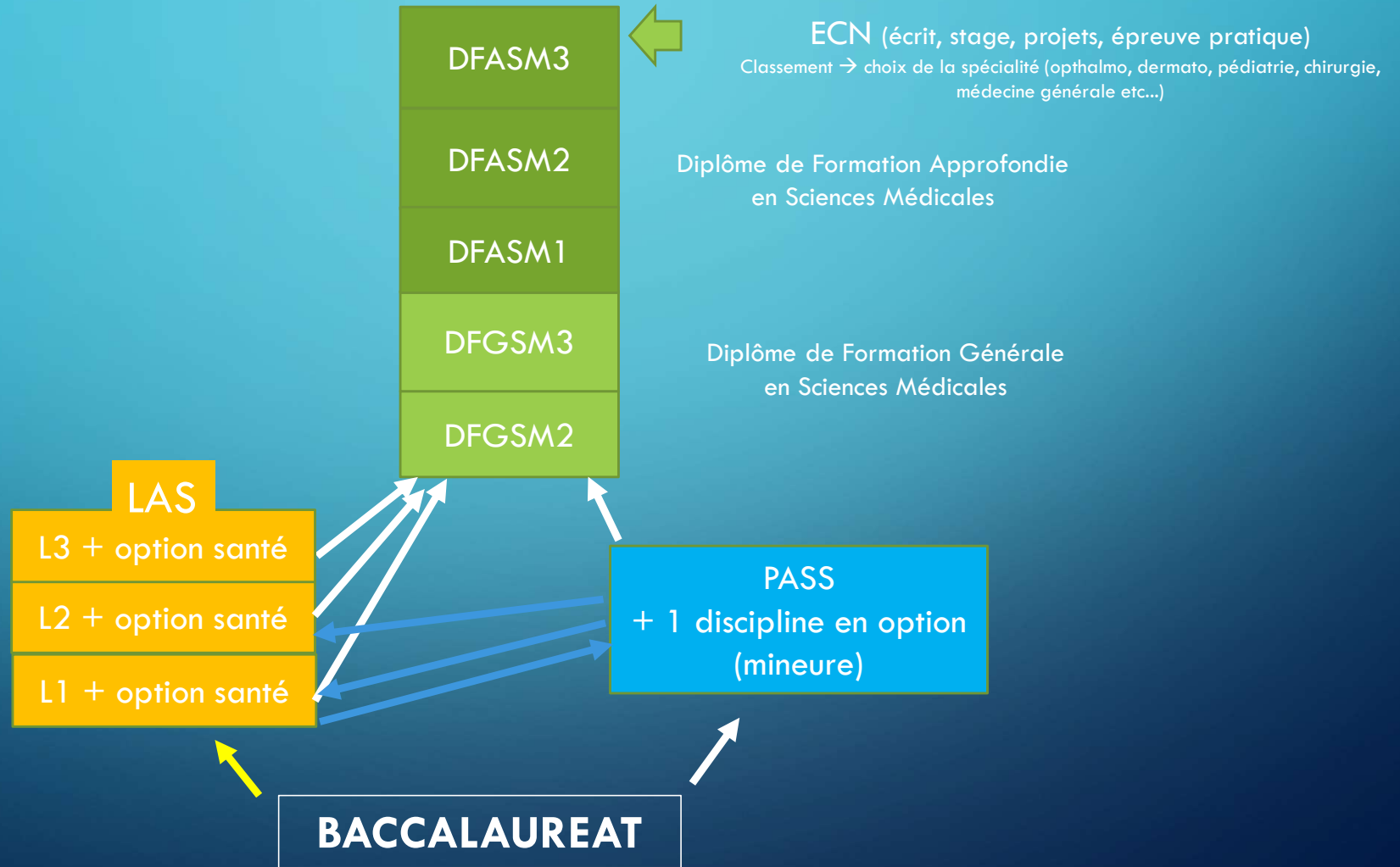
# BIEN ENTRER DANS LA VIE ETUDIANT ET RÉUSSIR LA 1<sup>ÈRE</sup> ANNÉE

- Des associations étudiantes pour vous soutenir dans vos démarches, demandes d'aide financière, avoir soutien psychologique, faire du sport...
- Un tutorat organisé avec des examens blancs, des TD (gratuit)

# CONCLUSION

- Deuxième chance offerte à tous
- Permet de valider une licence en cas d'échec en PASS, sans perte d'année
- Diversification plus importante des parcours des étudiants admis en L2 santé
- Sélection plus importante cette année en PASS, pour ouvrir plus de places via LAS
- Nombre de places global en santé en augmentation (en fonction des capacités d'accueil de chaque université)
- Certaines universités proposeront aussi à des étudiants qui ont suivi une ou plusieurs années de formation à d'autres métiers de la santé (ex : soins infirmiers) de candidater aux études de maïeutique, médecine, odontologie ou pharmacie, donc passerelle aussi à partir d'études courtes au départ.

Rappel du cursus des études de santé :



## LES SPÉCIALITÉS CONSEILLÉES

- En première : SVT PC MATH
- En terminale : SVT PC + option math complémentaire

En effet les matières étudiées en PASS sont : **Biologie cellulaire, embryologie, chimie, biochimie, histologie, santé, biostatistiques, anglais** (les matières et les coefficients varient selon les facultés)